

歯根破折=抜歯と  
思っていますか？

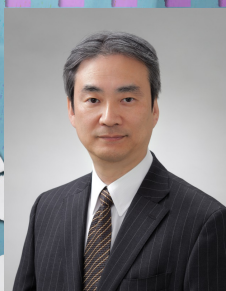


九州大学歯学部同窓会主催

春季学術講演会

# 歯根破折を救う

—その基礎と臨床—



講師

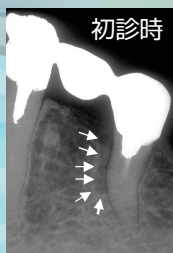
北海道大学 大学院歯学研究院

口腔健康科学講座 歯周 歯内療法学教室

准教授 菅谷 勉 先生

## 歯根破折を救う

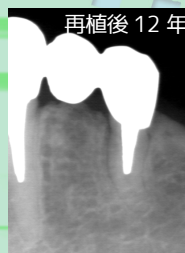
—臨床の背景となる研究成果—



初診時



意図的再植



再植後12年

講師

医療法人社団 歯生会

会長 眞坂 信夫 先生



## 垂直破折歯を救済し、失活歯治療の効率と 予知性を高めるi-TFC 根築一回法

座長

九州大学 大学院歯学研究院

口腔機能修復学講座 歯科保存学研究分野

教授 前田 英史 先生

2017.4.23

Sunday

Open 9:00

Start 9:30

~16:00

■場所

福岡県歯科医師会館

5階大ホール

福岡市中央区大名1-12-43

TEL 092-771-3531

■受講料

平成28年度九州大学歯学部同窓会費納入者 7,000円

10,000円

その他歯科医師

4,000円

歯科技工士・歯科衛生士・その他スタッフ

4,000円

研修医（九大歯学部卒業に限らず）

無料

学生・大学院生（九大歯学部に限らず）

（弁当はつきません。）

※事前申込みの方には昼食（弁当）が付きます。